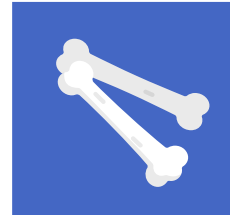


فراخوان انتخاب داروخانه توزیع کننده شیر خشک متابولیک

شیر خشک متابولیک چیست؟

به انواعی از شیر خشک‌ها گفته می‌شود که در بیماران با مشکل زمینه‌ای خاص استفاده می‌شود. بعنوان مثال بیماران مبتلا به فنیل کتونوریا، دارای حساسیت خیلی شدید به پروتئین‌های گاوی و ...



با توجه به اعلام سازمان غذا و دارو در خصوص خدمت رسانی و اطمینان از دسترسی بیماران به شیر خشک متابولیک و به منظور شناسایی داروخانه‌های متقاضی، شرایط داوطلبان جهت اعلام آمادگی به شرح ذیل می‌باشد:

- رعایت کلیه ضوابط و مقررات مربوطه اعلامی (جاری و آتی) از سوی اداره کل
- همکاری و تعامل با معاونت از زمان اجرای اصلاح سیاست ارزی شیر خشک
- عدم گزارش تخلف در حوزه شیر خشک
- هماهنگی کامل با معاونت غذا و دارو در کلیه مراحل فرآیند توزیع

لازم به ذکر است کلیه هزینه‌های توزیع و عرضه فرآورده مذکور براساس مصوبات مربوطه لحاظ خواهد شد. همچنین اعلام آمادگی همزمان در عرضه شیر خشک کوبنی، متابولیک و رژیمی یاران‌های بلا مانع می‌باشد.

کلیه داوطلبان می‌توانند حداکثر تا تاریخ ۱۴۰۳/۰۳/۲۰ با حضور در محل اداره فرآورده‌های طبیعی، سنتی و مکمل معاونت غذا و دارو نسبت به اعلام کتبی آمادگی خود اقدام نمایند.

دانشگاه علوم پزشکی شهید بهشتی

معاونت غذا و دارو

اداره نظارت بر امور فرآورده‌های طبیعی،

سنتی و مکمل

تهران، خیابان ولیعصر، مقابل پارک ساعی، کوچه

آبشار، پلاک ۴۷

شماره تماس ۸۴۲۴۸ داخلی ۶۶۹۲



(۱) مراجعه بیمار به پزشک

اعلام نیاز بیمار در خصوص دریافت شیر خشک متابولیک



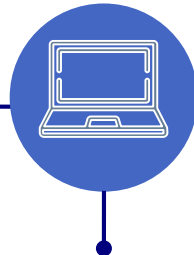
(۳) ارسال به پخش

دریافت نسخه توسط پخش و ارسال به داروخانه از طریق سامانه حامی



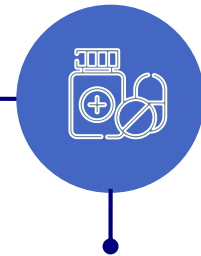
(۲) ثبت شیر خشک در نسخه الکترونیک

توسط پزشک دارای کار تابل الکترونیک سامانه حامی



(۴) دریافت شیر خشک از داروخانه

داروخانه انتخابی سرپرست بیمار از فهرست داوطلبین فرخوان جاری یا داروخانه‌های فعال پیشین



اداره نظارت بر امور فرآورده طبیعی، سنتی و مکمل
معاونت غذا و دارو
دانشگاه علوم پزشکی شهید بهشتی

